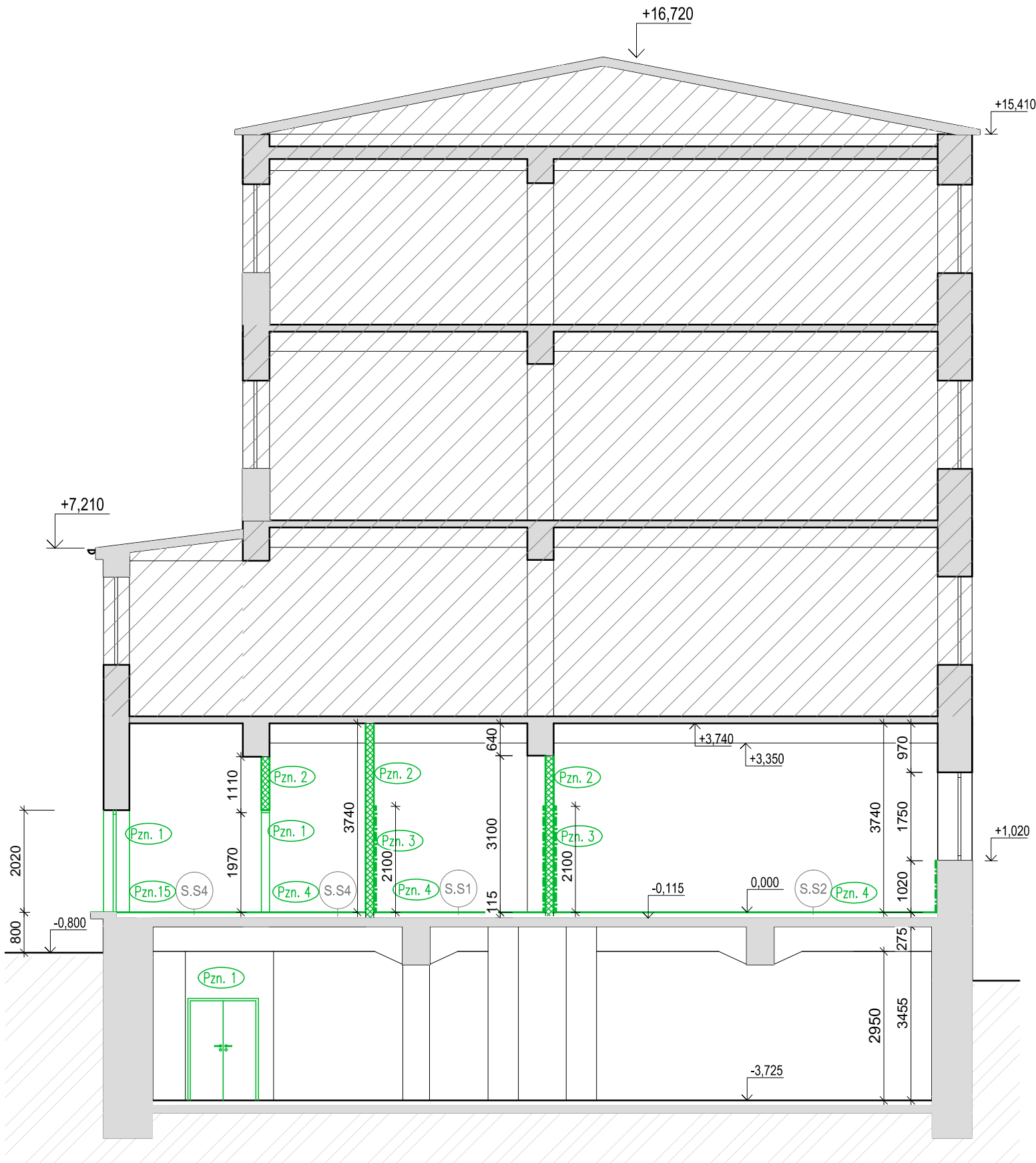


ŘEZ A-A'



LEGENDA ZNAČEK A ODKAZŮ

- Pzn.1 - DEMONTÁŽ STÁVAJÍCÍHO DVEŘNÍHO KŘÍDLA VČETNĚ KOVOVÉ ZÁRUBNĚ A PRAHU (ROZMĚRY UVEDENY V PŮDORYSU)
Pzn.2 - VYBOURÁNÍ STÁVAJÍCÍ CIHELNÉ PŘÍČKY (CPP, PŘÍČKOVKA KERAMICKÁ PODÉLNĚ DĚROVANÁ)
Pzn.3 - ODSTRANĚNÍ STÁVAJÍCÍHO KERAMICKÉHO OBKLADU I S LIPÍČÍ VRSTVOU A HYDROIZOLAČNÍ VRSTVOU
Pzn.4 - VYBOURÁNÍ CELÉ SKLADBY PODLAHY (AŽ NA STROPNÍ KONSTRUKCI) - POVRCHOVÉHO MATERIÁLU, SPOJOVACÍHO MATERIÁLU, MALTOVÉHO LOŽE, ROZNAŠECÍ BETONOVÉ MAZANINY - VIZ VÝPIS SKLADEB. PO VYBOURÁNÍ BUDE PODKLADNÍ BETON LOKÁLNĚ VYSRAVEN CCA 50%. NÁSLEDNĚ BUDE POVRCH PŘEBROUŠEN DO POŽADOVANÉ ROVINNOSTI A OČIŠTĚN. MÍSTONOSTI Č. (101-117, 119, 120, 124-132, 134-147)

SKLADBY KONSTRUKCÍ

- S.S1 SKLADBA S.S1 - EPOXIDOVÁ STĚRKA
- EPOXIDOVÁ STĚRKA 5 mm
- BETONOVÝ POTĚR PÓROVITÝ NIŽŠÍ PEVNOSTI 60 mm
- BETONOVÝ POTĚR S KARI SÍTÍ 50 mm
- MONOLITICKÁ ŽELEZOBETONOVÁ STROPNÍ DESKA
- S.S2 SKLADBA S.S2 - EPOXIDOVÁ STĚRKA
- EPOXIDOVÁ STĚRKA 5 mm
- BETONOVÝ POTĚR PÓROVITÝ NIŽŠÍ PEVNOSTI 70 mm
- BETONOVÝ POTĚR S KARI SÍTÍ 40 mm
- MONOLITICKÁ ŽELEZOBETONOVÁ STROPNÍ DESKA
- S.S4 SKLADBA S.S4 - KERAMICKÁ DLAŽBA
- KERAMICKÁ DLAŽBA 10 mm
- LEPIDLO NA KERAMICKOU DLAŽBU 3 mm
- BETONOVÝ POTĚR PÓROVITÝ NIŽŠÍ PEVNOSTI 47 mm
- BETONOVÝ POTĚR S KARI SÍTÍ 55 mm
- MONOLITICKÁ ŽELEZOBETONOVÁ STROPNÍ DESKA

LEGENDA MATERIÁLŮ

- STÁVAJÍCÍ KONSTRUKCE ZDIVO Z CIHEL
- ZEMINA PŮVODNÍ ROSTLÁ
- BOURANÉ NEBO DEMONTOVANÉ STAVEBNÍ PRVKY A KONSTRUKCE

LEGENDA PLOCH

- NEŘEŠENÁ ČÁST

POZNÁMKA

- TATO DOKUMENTACE JE AUTORSKÝM DÍLEM A MŮŽE BÝT UŽITA VÝHRADNĚ K ÚČELU NA NÍ UVEDENÉMU A SMLUVNĚ DOHODNUTÉMU MEZI AUTOREM A OBJEDNATELEM
- VEŠKERÉ UVEDENÉ ROZMĚRY JE NUTNÉ OVĚŘIT NA STAVBĚ!!!
- MOŽNÉ NEJASNOSTI BUDOU VŽDY KONZULTOVÁNY S ODPOVĚDNÝM PROJEKTÁNTEM

±0,000 = PODLAHA 1.NP STÁVAJÍCÍHO OBJEKTU, VÝŠKOVÝ SYSTÉM B.P.V., MÍSTNÍ SS

NÁZEV PROJEKTU	
Modernizace kuchyně MMB Malinovského nám. 3 - zpracování projektové dokumentace	
MÍSTO STAVBY	
Malinovského náměstí 624/3, 602 00 Brno p.č. 271, k.ú. Město Brno [610003]	
INVESTOR	
Statutární město Brno, Dominikánské náměstí 196/1, Brno-město, 602 00 Brno IČO: 44992785	
OBJEKT	
SO 01 - Magistrát města Brna	
ČÁST PROJEKTU	D.1.1
ARCHITEKTONICKO STAVEBNÍ ŘEŠENÍ	
NÁZEV	ČÍSLO
ŘEZ A-A' - BOURACÍ PRÁCE	B05

RAZÍTKO/PODPIS	PARÉ

		GARANT projekt s.r.o. Staňkova 103/18, 602 00 Brno IČ: 06722865, DIČ: CZ06722865 E-mail: info@garantprojekt.cz mob.: 608 213 528 web: garantprojekt.cz	
AUTORIZOVANÝ PROJEKTANT	ING. JAKUB KARMAZÍN č. autorizace 1006544		
HLAVNÍ INŽENÝR PROJEKTU	ING. JAKUB KARMAZÍN		
VYPRACOVAL	ING. PAVEL VONDÁL		
ČÍSLO ZAKÁZKY	DATUM		
GP202401	11/2024		
MĚŘÍTKO	STUPEŇ		
1:100	DPS		